

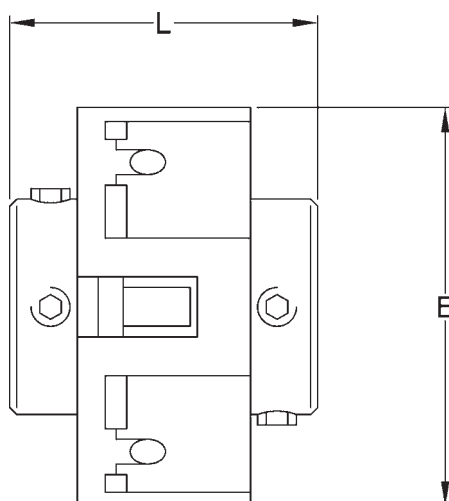
Uni-Lat koblinger

Uni-Lat koblinger er slørfri og vridningsstive. De kan optage store vinkelfejl/akselforsætninger på op til 10° / 1 mm.

Uni-Lat er aksial stiv og kan derfor bruges til lettere skubbe- og trækkeopgaver.

Koblingen leveres færdigboret fra fabrik.

Monteres på aksel med låseskruer eller klemnav.



Str.	Generelt			Nav med låseskruer		Klemnav	
	Nom. moment [mm]	Længde L [mm]	Yder-diameter E [mm]	Max. udboring [mm]	Ca. vægt [g]	Max. udboring [mm]	Ca. vægt [g]
18	0,3	19,1	18	6,35	7	6,35	11
27	1,7	25,4	28	8	16	10	26
34	2,5	30,7	33,7	12,7	17	10	20
41	3,5	38,1	41,4	16	30	12,7	40
70	12	74,0	69	22	189	22	189

Temperaturområde ÷ 40 - +60°C.
Max. hastighed: 3000 rpm